



Tellingskrets: [078 Drammensveien >](#)

Bosted by: [0001 Drammensveien 1 53 >](#)

Leilighet: [01 >](#)

## Person: 001 Haakon VII !!

[Se skannet versjon >](#)

Første Forrige Neste Siste

PERMANENT ID: pf01073701042033 

Rolle:	-	Kjønn:	m
Husholdningsnr:	01	Alder:	-
Personnr:	001	Fødselsdato:	1872-08-03
Familiestilling:	hp	Fødested:	Danmark
Sivilstand:	g	Bostatus:	-
Yrke:	<b>Konge av Norge</b>	Sedvanlig bosted:	-
		Antatt oppholdssted:	-
Merknader:	Hans Majestæt Kong		



## Folketelling i Norge

1 desember 1920.

Skjema 1. Personseddel nr. 1

Kristiania by, Drammensveien gate, nr. 1, etasje

Husliste nr. 1 Husholdningsliste nr. 1

- ✓ 1. Fullt navn: Hans Majestæt Kong Haakon VII.
- ✓ 2. Mannkjønn<sup>1</sup>. — Kvinnekjønn<sup>1</sup>.
- ✓ 3. Fødselsdag: 3 August i året 1872.
- ✓ 4. Fødested: Danmark { Opgi herred eller by i Norge eller fødeland utenfor Norge.
- ✓ 5a Ugift<sup>1</sup>. — Gift<sup>1</sup>. — Enke<sup>1</sup>. — Enkemann<sup>1</sup>. — Separert efter bevilling<sup>1</sup>. — Lovlig fraskilt<sup>1</sup>.
- 5b For gifte kvinner: Når gift? \_\_\_\_\_ { Oplysningene gjelder nuværende ekteskap.  
Samlet antal barn i ekteskapet? 1 Herav i live? 1
6. Levevei (hovederhvervet, se Regler for utfyllingen: Spørsmål 6).  
Konge av Norge
7. (Se Regler for utfyllingen: Spørsmål 7).
  - a. Hvis De arbeider for andre (som funksjonær, arbeider o. s. v.):  
Hvem arbeider De for? \_\_\_\_\_
  - b. Hvis De driver egen virksomhet: Anvender De leiet arbeidshjelp (ja eller nei)? \_\_\_\_\_
8. Bierhverv (eller biinntekt) \_\_\_\_\_

Har man ingen biinntekt av nogen betydning settes „nei“.

<sup>1</sup> Her kan svares ved tydelig understrekning av de ord som passer.

Tellingskrets: [078 Drammensveien >](#)

Bosted by: [0001 Drammensveien 1 53 >](#)

Leilighet: [01 >](#)

## Person: 002 Maud !!

[Se skannet versjon >](#)

[Første](#) [Forrige](#) [Neste](#) [Siste](#)

PERMANENT ID: pf01073701042034 

Rolle:	-	Kjønn:	k
Husholdningsnr:	01	Alder:	-
Personnr:	002	Fødselsdato:	1869-11-26
Familiestilling:	hu	Fødested:	England
Sivilstand:	g	Bostatus:	-
Yrke:	<b>Husmor</b>	Sedvanlig bosted:	-
		Antatt oppholdssted:	-
Merknader:	Hendes Majestæt Dronning		



## Folketelling i Norge

1 desember 1920.

Skjema 1. Personseddel nr. 2.

Kristiania by, Drammensveien -gate, nr. 1, etasje

Husliste nr. 1 Husholdningsliste nr. 1

- ✓ 1. Fullt navn: Hendes Majestæt Dronning Maud
- ✓ 2. Mannkjønn<sup>1</sup>. — Kvinnekjønn<sup>1</sup>.
- ✓ 3. Fødselsdag: 26 November i året 1869
- ✓ 4. Fødested: England { Opgi herred eller by i Norge eller fødeland utenfor Norge.
- 5a Ugift<sup>1</sup>. — Gift<sup>1</sup>. — Enke<sup>1</sup>. — Enkemann<sup>1</sup>. — Separert efter bevilling<sup>1</sup>. — Lovlig fraskilt<sup>1</sup>. 1872.
- 5b For gifte kvinner: Når gift? 22. Juli 1896 { Oplysningene gjelder nuværende ekteskap.
- Samlet antal barn i ekteskapet? 1. Herav i live? 1
6. Levevei (hovederhvervet, se Regler for utfyllingen: Spørsmål 6). Husmor

7. (Se Regler for utfyllingen: Spørsmål 7).

a. Hvis De arbeider for andre (som funksjonær, arbeider o. s. v.):  
Hvem arbeider De for? \_\_\_\_\_

b. Hvis De driver egen virksomhet: Anvender De leiet arbeidshjelp  
(ja eller nei)? \_\_\_\_\_

8. Bierherv (eller biinntekt) \_\_\_\_\_

Har man ingen biinntekt av nogen betydning settes „nei“.

<sup>1</sup> Her kan svares ved tydelig understrekning av de ord som passer.





| SØK ETTER PERSONNAVN, BOSTED, FØDSELSÅR, FØDESTED



Detaljert personsøk >  
Flere søkeinnganger ▾

Bostedssøk >

Finn kilde >

Skanna materiale >

# Vi bygger nytt digitalarkiv!



Først ute er nytt bildesøk →

INFORMASJON OG VEILEDNINGER



EIENDOM OG TINGLYSING



ANDRE TJENESTER I DIGITALARKIVET



## Søk i våre arkiver



## Personøk

Søk på enkeltpersoner



## Scannet Materiale

Søk i digitaliserte arkiver



## Finn Kilde

Avansert søk i flere kilder



## Eiendom

Tinglysning og eiendomsinformasjon



## Folketellinger

Fra 1769 - 1920



## Kirkebøker

Søk i kirkebøkene



## Lov og rett

Skifte og rettegangsmateriale



## Hjelp til søk

Hvordan søke i Digitalarkivet



## Flere søkeinnganger

Tilgang på flere søk

## Nye søk



## Bildesøk

Nytt søk av bildemateriale



## Kildeutgivelse

Søk i transkriberte kilder



## Maskinleste dokumenter

Søk i dokumentets innhold

## Aktuelt

[Nyheter](#) →[Nytt Digitalarkiv](#) →[Søk i landsvikarkivet](#) →[Søk i Noark](#) →[Bevaring](#) →

## Innganger



## Arkivportalen

Søk i alle arkiv



## Innsyn

Søk innsyn i arkiver hos Arkiverket



## Hjelp

Informasjon og veiledninger

## Linker

[Om Digitalarkivet](#) →[Vil du bidra?](#) →[Sperrert innhold](#) →[Katalog for digitalt skapt](#) →[Slektsgranskning](#) →[Sist publisert arkiv](#) →[Forum](#) →

Digitalarkivet er en tjeneste fra Arkiverket

[Kontakt oss](#)

Org. nr. 961 181 399

[Personvernerklæring](#) - [Tilgjengelighetserklæring](#)



# Digitalarkivet

Q ku



Fotografier (4)

## Søkemetoder

Nyhet

Ved hjelp av kunstig intelligens, kan du nå søke på nye måter. Der det tidligere kun var mulig å søke på tekstlig beskrivelse (metadata) av bildet, kan du nå også søke med kunstig intelligens som tolker motivet. Det betyr at du kan søke på mann med hatt foran en blå bil, og faktisk få treff uten at det er påført metadata.

Kun søk i metadata ⓘ

Kun søk med kunstig intelligens ⓘ

Kombinert søk ⓘ

Filter +

Sortering Relevans +





# Digitalarkivet

Q ku



Fotografier (250)

## Søkemetoder

Nyhet

Ved hjelp av kunstig intelligens, kan du nå søke på nye måter. Der det tidligere kun var mulig å søke på tekstlig beskrivelse (metadata) av bildet, kan du nå også søke med kunstig intelligens som tolker motivet. Det betyr at du kan søke på mann med hatt foran en blå bil, og faktisk få treff uten at det er påført metadata.

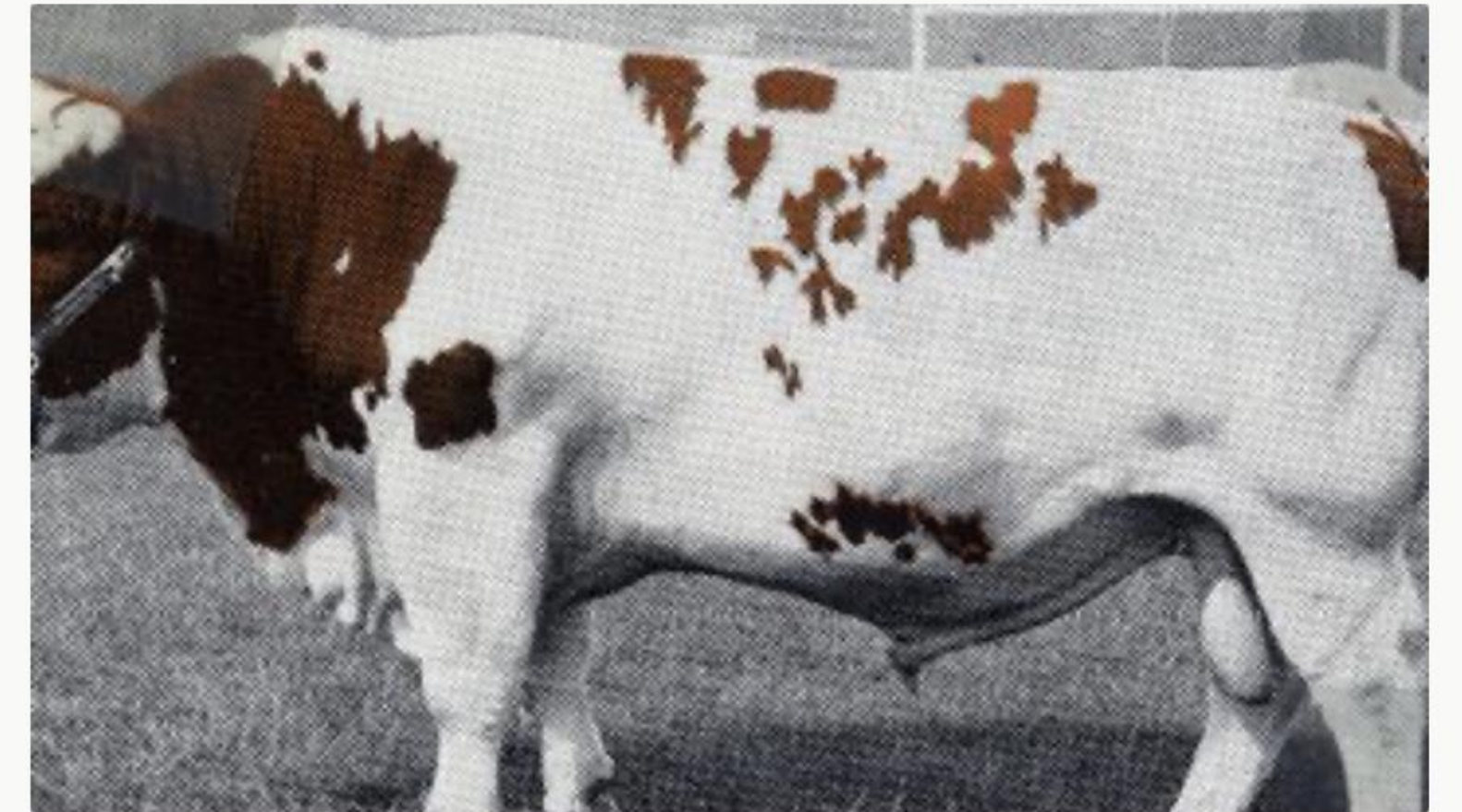
Kun søk i metadata ⓘ

Kun søk med kunstig intelligens ⓘ

Kombinert søk ⓘ

Filter +

Sortering Relevans +



# Digitalarkivet

Q ku



Fotografier (253)

## Søkemetoder

Nyhet

Ved hjelp av kunstig intelligens, kan du nå søke på nye måter. Der det tidligere kun var mulig å søke på tekstlig beskrivelse (metadata) av bildet, kan du nå også søke med kunstig intelligens som tolker motivet. Det betyr at du kan søke på mann med hatt foran en blå bil, og faktisk få treff uten at det er påført metadata.

Kun søk i metadata ⓘ

Kun søk med kunstig intelligens ⓘ

Kombinert søk ⓘ

Filter +

Sortering Relevans +

